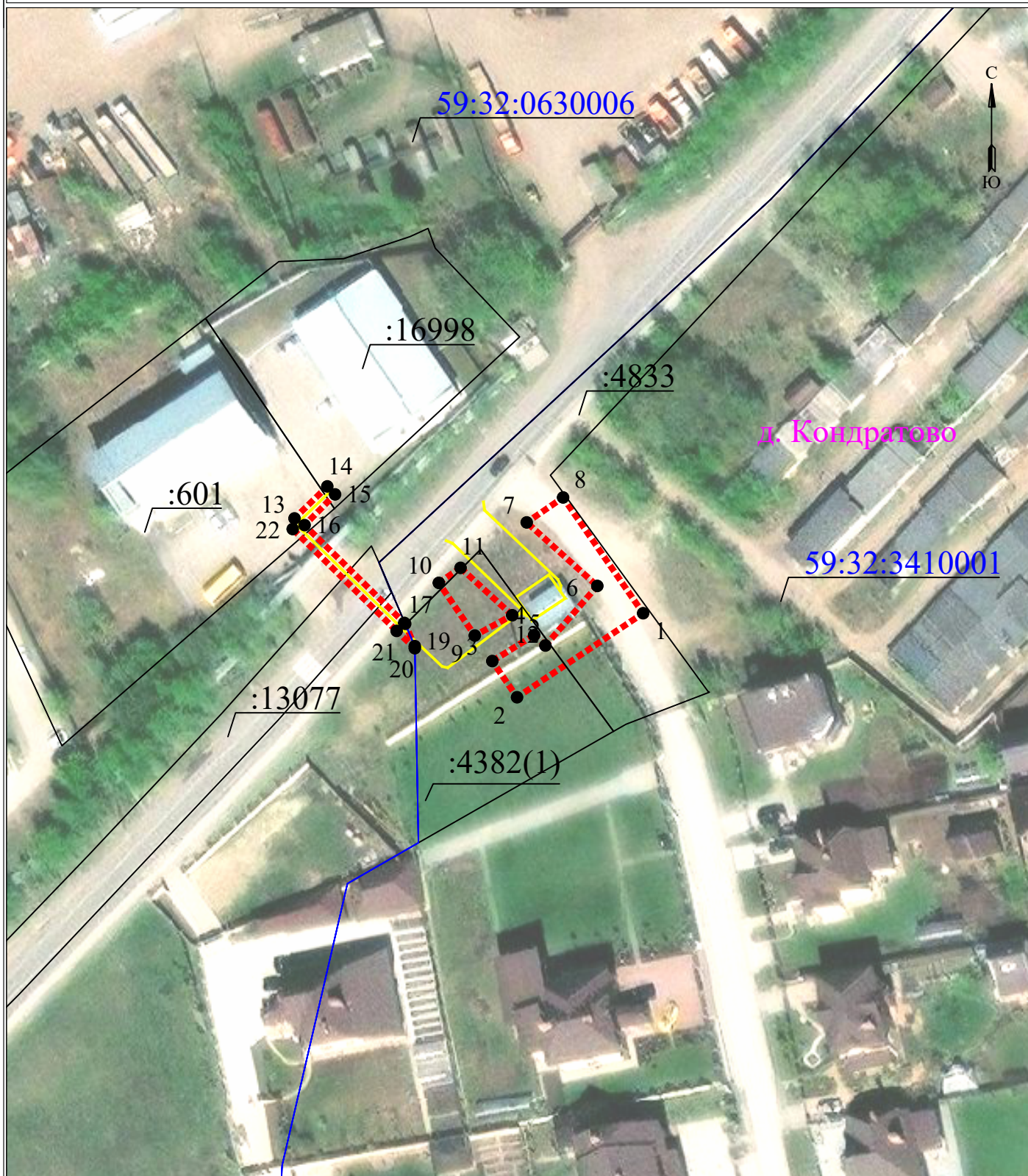


Схема расположения границ публичного сервитута

для эксплуатации объектов

Строительство 2 ТПП 10/0,4 кВ, КЛ 10 кВ, КЛ 0,4 кВ с установкой ПУ для электроснабжения объекта по адресу: Пермский край, Пермский район, Кондратовское с/п, д. Кондратово (4500067408). контур 1/4 - КЛ 0,4 кВ протяженностью 134 метра; контура 2/4 ; 3/4 - КЛ 10 кВ протяженностью 90 метров; контур 4/4 - ТПП 10/0,4 кВ площадью застройки 36,7 квадратных метров



Масштаб 1:1000

УСЛОВНЫЕ ОБОЗНАЧЕНИЯ

- границы устанавливаемого публичного сервитута
- ось линии, контур объекта
- границы муниципального образования, населенных пунктов
- границы кадастрового квартала
- границы земельных участков, попадающих в зону публичного сервитута

- 1 - обозначение характерной точки границы устанавливаемого публичного сервитута
- :123 - кадастровый номер земельного участка
- 59:32:0000000 - кадастровый номер квартала
- г. Пермь - наименование муниципального образования, населенного пункта

Сведения о местоположении границ объектов

Строительство 2 ТПП 10/0,4 кВ, КЛ 10 кВ, КЛ 0,4 кВ с установкой ПУ для электроснабжения объекта по адресу: Пермский край, Пермский район, Кондратовское с/п, д. Кондратово (4500067408). контур 1/4 - КЛ 0,4 кВ протяженностью 134 метра; контура 2/4 ; 3/4 - КЛ 10 кВ протяженностью 90 метров; контур 4/4 - ТПП 10/0,4 кВ площадью застройки 36,7 квадратных метров

Перечень характерных точек		
Площадь зоны публичного сервитута 447 кв.м		
Обозначение характерных точек границ	Координаты, м	
	X	Y
1	2	3
1	514480.58	2224100.83
2	514465.47	2224078.15
3	514471.98	2224073.7
4	514476.63	2224081.22
5	514474.77	2224083.25
6	514485.49	2224092.59
7	514496.91	2224079.89
8	514501.4	2224086.43
1	514480.58	2224100.83
9	514476.57	2224070.55
10	514486.04	2224064.08
11	514488.74	2224067.99
12	514480.22	2224077.29
9	514476.57	2224070.55
13	514497.63	2224038.12
14	514503.39	2224044.02
15	514501.95	2224045.42
16	514496.42	2224039.94
17	514478.84	2224057.87
18	514478.69	2224058.03
19	514474.66	2224059.76
20	514474.29	2224059.76
21	514477.4	2224056.49
22	514495.72	2224037.8
13	514497.63	2224038.12